

**BAUMATERIAL SPÄTH**

**Bau- und Gartenbedarf**

seit 1969

# Winkelplatten Ratgeber 2025

**AUS-  
BALANCIERT**  
für rationelles  
Arbeiten

**Beste Preise!  
Blitzofferte:  
061 641 13 51**



Lieferung ganze Schweiz



## L-TEC Winkelplatten

### Der Masstab in Sachen Qualität und Funktionalität

- Top Qualität, rundum Sichtbeton SB4
- 100% gerade
- Frost- & Tausalzfest XF4
- umgekehrter Einbau zulässig
- massive Zeitersparnis
- hohe Rentabilität

Überzeugen Sie sich selbst:



Immer über 400 Winkelplatten ab Lager MuttENZ ladebereit

**L-TEC** Light

4

**L-TEC** Winkelplatten

6

**L-TEC** Anthrazit

12

**L-TEC** Zubehör

14

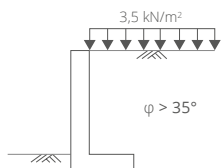
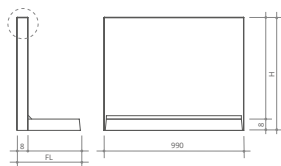
**L-TEC** Technische Daten

16

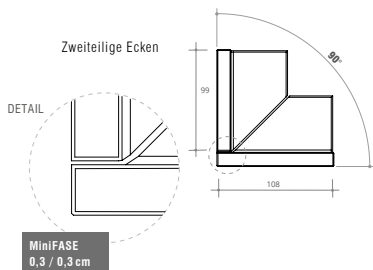
**Versetzhilfen**

26



**NEU****L-TEC light****Filigran & platzsparend**  
Wanddicke 8 cm**Verringertes Gewicht**  
Erleichtert Handhabung  
und Transport

Lastfall A. Gartenbau



Zweiteilige Ecken

**L-TEC Light Winkelplatten**Stärke: **8 cm**Baulänge **99 cm**

- Lastfall A Gartenbau
- Sichtbetonqualität rundum
- 100 % gerade: problemlose Nivellierung der Elemente
- Waagrechte Hinterfüllung
- Passende zweiteilige Ecken zu jeder Höhe verfügbar

**Verlangen Sie Ihre  
Netto-Offerte**

Höhe cm	H x FL x D cm	kg/ Stk	Stk/ Pal	CHF/ Stk.
<b>55</b>	55 x 30 x 8	136	8	<b>92.00</b>
<b>80</b>	80 x 45 x 8	211	8	<b>146.00</b>
<b>105</b>	105 x 60 x 8	286	4	<b>181.00</b>
<b>130</b>	130 x 70 x 8	357	2	<b>226.00</b>
<b>155</b>	155 x 85 x 8	432	2	<b>285.00</b>

**Zweiteilige Ecken**

Höhe cm	H x FL x BL x D cm	kg/ Stk	Stk/ Pal	CHF/ Stk.
<b>55</b>	55 x 99 x 108 x 8	273	2	<b>363.00</b>
<b>80</b>	80 x 99 x 108 x 8	401	2	<b>500.00</b>
<b>105</b>	105 x 99 x 108 x 8	521	2	<b>661.00</b>
<b>130</b>	130 x 99 x 108 x 8	647	1	<b>838.50</b>
<b>155</b>	155 x 99 x 108 x 8	749	1	<b>1049.00</b>

Baulänge **99 cm**

- Zur Höhenbrückung oder als Sichtschutz
- Höchste Sichtbetonqualität rundum
- Kleine, umlaufende Fase
- 100 % gerade: problemlose Nivellierung der Elemente
- Passende zweiteilige Ecken zu jeder Höhe verfügbar



Neu bis  
405 cm

Höhe cm	H x FL x D cm	kg/Stk	Stk/Pal	CHF/Stk.
<b>**55</b>	55 x 30 x 12	204	4	<b>109.00</b>
<b>**80</b>	80 x 45 x 12	317	4	<b>155.00</b>
<b>**105</b>	105 x 60 x 12	429	4	<b>190.00</b>
<b>130</b>	130 x 70 x 12	535	2	<b>248.00</b>
<b>155</b>	155 x 85 x 12	648	2	<b>300.00</b>
<b>180</b>	180 x 100 x 12	868	2	<b>410.00</b>
<b>205</b>	205 x 115 x 12	1035	2	<b>496.00</b>
<b>230</b>	230 x 125 x 12	1219	2	<b>*670.00</b>
<b>255</b>	255 x 140 x 12	1425	2	<b>*795.00</b>
<b>280</b>	280 x 155 x 12	1725	2	<b>*970.00</b>
<b>305</b>	305 x 165 x 12	1974	2	<b>*1100.00</b>
<b>NEU 355</b>	355 x 205 x 12	2680	2	<b>*1525.00</b>
<b>NEU 405</b>	405 x 205 x 12	2820	2	<b>*1620.00</b>

\*\* Lastfälle A bis D (Details Seite 20)  
\* in Muttenz nicht immer vorrätig

**Verlangen Sie Ihre  
Netto-Offerte**

**Baulänge 49 cm**

- Rundum einheitliche Optik
- Höchste Sichtbetonklasse SB4
- Kleine, umlaufende Fase
- 100 % gerade: problemlose Nivellierung der Elemente
- Passende zweiteilige Ecken zu jeder Höhe verfügbar


**Baulänge 199 cm**

- Sichtbetonoptik in XXL
- Rundum einheitliche Optik
- Kleine, umlaufende Fase
- 100 % gerade: problemlose Nivellierung der Elemente
- ohne mittig angeordnete Scheinfuge
- Passende zweiteilige Ecken zu jeder Höhe verfügbar



Höhe cm	H x FL x D cm	kg/Stk	Stk/Pal	CHF/Stk.
<b>**55</b>	55 x 30 x 12	100	8	<b>60.00</b>
<b>**80</b>	80 x 45 x 12	155	8	<b>92.00</b>
<b>**105</b>	105 x 60 x 12	210	8	<b>118.00</b>
<b>130</b>	130 x 70 x 12	261	4	<b>148.00</b>
<b>155</b>	155 x 85 x 12	316	4	<b>182.00</b>
<b>180</b>	180 x 100 x 12	423	4	<b>260.00</b>
<b>205</b>	205 x 115 x 12	504	4	<b>318.00</b>

\*\* Lastfälle A bis D (Details Seite 20)

Höhe cm	H x FL x D cm	kg/Stk	Stk/Pal	CHF/Stk.
<b>**55</b>	55 x 30 x 12	410	4	<b>* 259.00</b>
<b>**80</b>	80 x 45 x 12	637	2	<b>* 386.00</b>
<b>**105</b>	105 x 60 x 12	862	2	<b>* 515.00</b>
<b>130</b>	130 x 70 x 12	1070	1	<b>* 611.00</b>
<b>155</b>	155 x 85 x 12	1296	1	<b>* 726.00</b>

\*\* Lastfälle A bis D (Details Seite 20)

\* nur als Werksbestellung lieferbar



## L-TEC Winkelplatten

Stärke: 12 cm

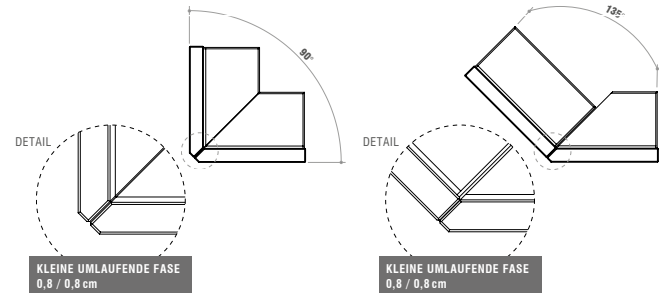
### Aussenecke 90° zweiteilig

- Baulänge 99 x 99 cm
- für Lastfälle A, B, C und D
- 2-teilige Ausführung erhöht die Flexibilität in der Anwendung, neben 90° sind weitere Winkel ohne grossen Aufwand realisierbar



Höhe cm	H x FL x D cm	kg	Stk/Pal	CHF/Stk.
<b>55</b>	55 x 12	366	2	<b>312.00</b>
<b>80</b>	80 x 12	552	2	<b>451.00</b>
<b>105</b>	105 x 12	724	2	<b>602.00</b>
<b>130</b>	130 x 12	896	1	<b>695.00</b>
<b>155</b>	155 x 12	1044	1	<b>850.00</b>
<b>180</b>	180 x 12	1403	1	<b>1269.00</b>
<b>205</b>	205 x 12	1510	1	<b>*1550.00</b>
<b>230</b>	230 x 12	1762	1	<b>*2480.00</b>
<b>255</b>	255 x 12	2020	1	<b>*2718.00</b>
<b>280</b>	280 x 12	2340	1	<b>*2965.00</b>
<b>305</b>	305 x 12	2622	1	<b>*3150.00</b>

\* nur auf Bestellung





## L-TEC anthrazit Winkelplatten Stärke: 12 cm

Baulänge **99 cm**

- allseitig anthrazit beschichtet
- Rundum einheitliche Optik
- Sichtbetonqualität
- Kleine, umlaufende Fase
- 100 % gerade: problemlose Nivellierung der Elemente



Höhe cm	H x FL x D cm	kg/Stk	Stk/Pal	CHF/Stk.
<b>**55</b>	55 x 30 x 12	204	4	<b>163.00</b>
<b>**80</b>	80 x 45 x 12	317	4	<b>255.00</b>
<b>**105</b>	105 x 60 x 12	429	4	<b>335.00</b>
<b>130</b>	130 x 70 x 12	535	2	<b>430.00</b>
<b>155</b>	155 x 85 x 12	648	2	<b>522.00</b>

\*\* Lastfälle A bis D (Details Seite 20)



Über 400 Winkelplatten ab Lager Muttenz ladebereit

## Zubehör

### Hebeschlaufen wiederverwendbar

CHF/Stk.

bis Höhe 155 cm

**40.00**

ab Höhe 180 cm (4er Set)

**110.00**

### Kunststoffgleiter

Unterstützen Stirnseitig angebracht  
ein gleichmässiges Fugenbild

CHF/Satz

Satz mit 10 Stk

**15.50**

### PCI BT 23® Selbstklebe Dichtband

zum rückseitigen Abkleben der Stösse

CHF/Stk.

15 cm x 25 m

**213.75**

30 cm x 25 m

**419.00**

### Stellriemen L-Tec Board

Sichtbeton rundum

CHF/Stk.

99 x 30 x 12 cm

**62.00**



### Stellriemen gegossen zu Winkelplatten

grau, beidseitig gefast

CHF/Stk.

100 x 30 x 12 cm

**68.00**

100 x 40 x 12 cm

**76.00**

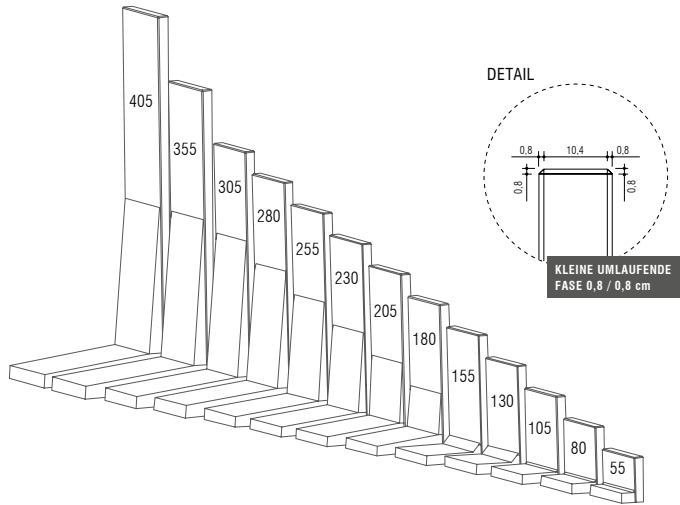
100 x 48 x 12 cm

**78.00**





# Abmessungen im Detail

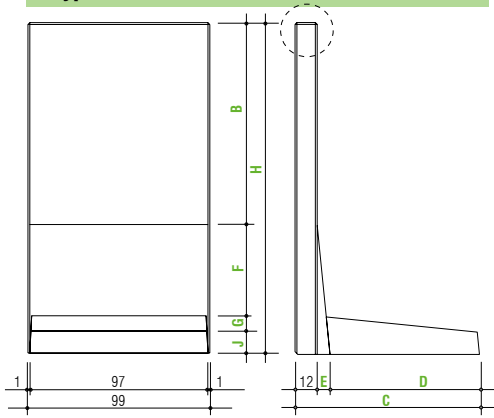
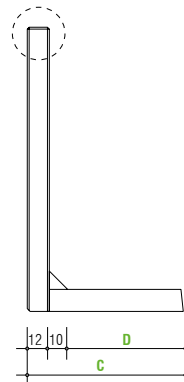
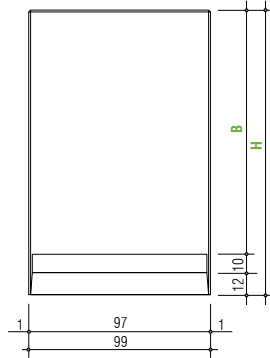
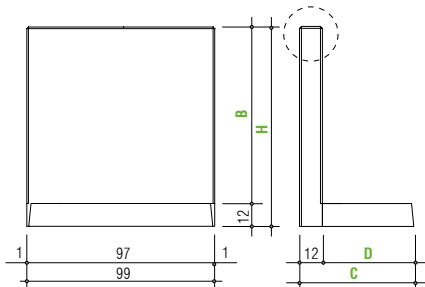


	H cm	B cm	C cm	D cm	E cm	F cm	G cm	J cm	
<b>Typ 1</b>	55	43	30	18,0	-	-	-	-	
	80	68	45	33,0	-	-	-	-	
	105	93	60	48,0	-	-	-	-	
<b>Typ 2</b>	130	108	70	48,0	-	-	-	-	
	155	133	85	63,0	-	-	-	-	
<b>Typ 3</b>	180	110	100	83,0	5,0	49,7	8,3	12	
	205	110	115	96,7	6,3	73,3	9,7	12	
	230	110	125	103,2	9,8	97,7	10,3	12	
	255	110	135	110,9	12,1	121,0	11,1	13	
	280	110	150	122,7	15,3	143,0	12,3	15	
	305	110	165	136,4	16,6	166,0	13,6	15	
	355	110	205	176,0	17,0	212,2	17,8	15	
	405	160	205	205	176,0	17,0	212,2	17,8	15

**Typ 1** Höhen 55 – 105 cm

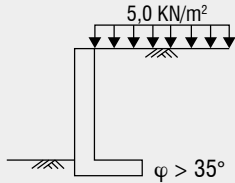
**Typ 2** Höhen 130 – 155 cm

**Typ 3** Höhen 180 – 405 cm





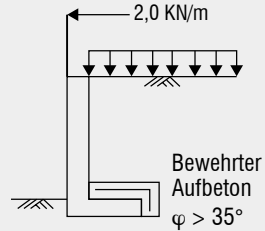
### Lastfall A STANDARD



Befahrbar mit leichten Kfz, zulässiges Gesamtgewicht < 7,5 t.

$p \leq 5,0 \text{ kN/m}^2$ , Lkw-Lastklasse 9/9 nach DIN 1072, Fahrzeuge bis 3t Radlast mit Mindestabstand von 0,5 m.

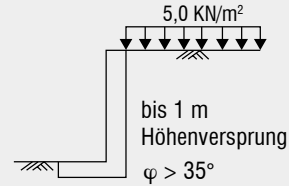
### Lastfall A mit Geländer STANDARD



Befahrbar mit leichten Kfz, zulässiges Gesamtgewicht < 7,5 t.

Geländerlast 2,0 kN/m;  $p \leq 5,0 \text{ kN/m}^2$  Lkw-Lastklasse 9/9 nach DIN 1072, Fahrzeuge bis 3t Radlast, Mind. Abs. der Radlast 0,5 m

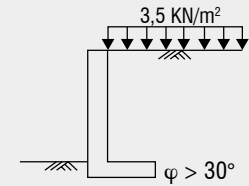
### Lastfall A.1 (gedrehter Einbau) STANDARD



Befahrbar mit leichten Kfz, zulässiges Gesamtgewicht < 7,5 t.

$p \leq 5,0 \text{ kN/m}^2$ , Lkw-Lastklasse 9/9 nach DIN 1072, Fahrzeuge bis zu 3,0 t Radlast, Mindestabstand der Radlast 0,5 m

### Lastfall A.2 STANDARD



Fussläufige Belastung. Hinterfüllmaterial mittlerer Güte

$p \leq 3,5 \text{ kN/m}^2$   
Bei Höhen 355 cm und 405 cm ist Lastfall A anzuwenden ( $\varphi > 35^\circ$ )

in cm

#### A und A mit Geländer

Höhe L-Tec	Fusslänge	Fundamentdicke d	Fundamentbreite b	Fundamentüberstand ü	Einbindetiefe x
55	30	15	40	10	10
80	45	15	55	10	10
105	60	15	70	10	10
130	70	25	80	10	10
155	85	25	95	10	10
180	100	25	115	15	10
205	115	25	130	15	10
230	125	25	145	20	10
255	135	25	160	25	10
280	150	25	170	20	10
305	165	25	190	25	10
355	205	30	215	10	20
405	205	30	215	10	20

Lastfall A mit Geländer:  
Es gilt Lastfall A. Bis Höhe 155 cm: 10 cm dicker, konstruktiv bewehrter Aufbeton.

#### A Grenzbebauung

Fundamentdicke d	Fundamentbreite b	Einbindetiefe x
15	30	10
15	45	10
15	60	10
25	70	30
25	85	35
25	100	30
25	115	30
25	125	50
25	135	45
25	150	45
25	165	70
30	205	40
35	205	105

Kein Fundamentüberstand. Die luftseitige Wand ist mindestens bis zur Oberkante des Sporns mit Baugrund zu verfüllen.

#### A.1

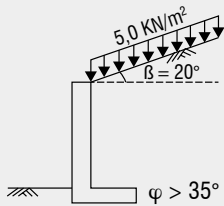
Fundamentdicke d	Fundamentbreite b	Einbindetiefe x
15	30	12
15	45	20
15	60	20
15	70	30
-	-	-
-	-	-
-	-	-
-	-	-
-	-	-
-	-	-
-	-	-
-	-	-

Kein Fundamentüberstand. Es ist auf eine fachgerechte Entwässerung zu achten.

#### A.2

Fundamentdicke d	Fundamentbreite b	Fundamentüberstand ü	Einbindetiefe x
15	40	10	10
15	55	10	10
15	70	10	10
25	80	10	10
25	100	15	10
25	120	20	10
25	135	20	10
25	145	20	10
25	160	25	15
25	175	25	35
25	195	30	30

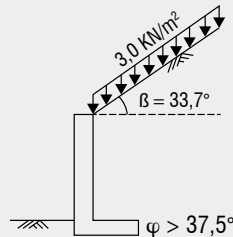
### Lastfall B STANDARD



Geländeanstieg  $\leq 20^\circ$ ; befahrbar mit leichten Kfz, zulässiges Gesamtgewicht  $< 7,5$  t.

$p \leq 5,0$  kN/m<sup>2</sup>, Lkw-Lastklasse 9/9 nach DIN 1072, Fahrzeuge bis 3 t Radlast mit Mindestabstand von 0,5 m.

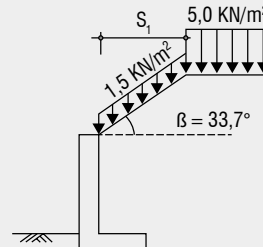
### Lastfall C HOCHLAST



Geländeanstieg  $\leq 33,7^\circ$ ; befahrbar mit leichten Kfz, zulässiges Gesamtgewicht  $< 2,0$  t.

$p \leq 3,0$  kN/m<sup>2</sup>

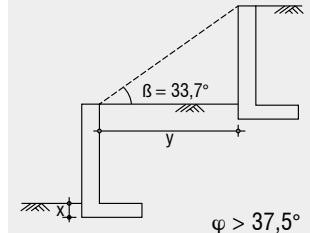
### Lastfall C.1 HOCHLAST



Geländeanstieg  $\leq 33,7^\circ$ ; Böschungskrone mit leichten Kfz bis max.  $< 7,5$  t, befahrbar.

$p_{\text{Böschungskrone}} \leq 5,0$  kN/m<sup>2</sup>, Lkw-Lastklasse 9/9 nach DIN 1072, Fahrzeuge bis 3 t Radlast mit Min.abstand von 0,5 m.  $p_{\text{Böschung}} \leq 1,5$  kN/m<sup>2</sup> über eine Breite von  $s_1 = 10$  m

### Lastfall C.1 HOCHLAST



Abgetrepte Anordnung von L-Tec Winkelplatten.

$p \leq 5,0$  kN/m<sup>2</sup> auf der Ebene hinter der Winkelplatte. Zwischenebene 1,5 kN/m<sup>2</sup>. Horizontales Abstandsmass y ist zu beachten.

in cm

B

B Grenzbebauung\*

Höhe L-Tec	Fußlänge	B				B Grenzbebauung*		
		Fundamentdicke d	Fundamentbreite b	Fundamentüberstand ü	Einbindetiefe x	Fundamentdicke d	Fundamentbreite b	Einbindetiefe x
55	30	15	40	10	10	15	30	10
80	45	15	55	10	10	15	45	10
105	60	15	70	10	10	15	60	10
130	70	25	80	10	10	25	70	30
155	85	25	95	10	10	25	85	35
180	100	25	110	10	10	25	100	30
205	115	25	125	10	10	25	115	30
230	125	25	135	10	10	25	125	50
255	135	25	145	10	10	25	135	45
280	150	25	170	20	10	25	150	45
305	165	25	190	25	10	25	165	70
355	205	30	225	20	20	30	205	40
405	205	35	230	25	30	35	205	105

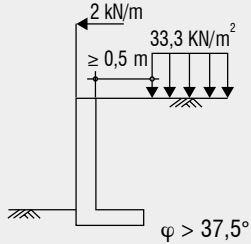
\* Kein Fundamentüberstand. Die luftseitige Wand ist mindestens bis zur Oberkante des Sporns mit Baugrund zu verfüllen.

C

C.1 Hochlast

Fundamentdicke d	Fundamentbreite b	Fundamentüberstand ü <sub>v</sub> / ü <sub>h</sub>	Einbindetiefe x	C.1 Hochlast			
				Fundamentdicke d	Fundamentbreite b	Fundamentüberstand ü <sub>v</sub> / ü <sub>h</sub>	Einbindetiefe x
15	40	10	10	15	40	10	10
15	55	10	10	15	55	10	10
15	70	10	10	15	70	10	10
25	80	10	10	25	80	10	10
25	100	15	15	25	95	10	10
25	110	10	10	25	110	10	10
25	125	10	10	25	125	10	10
25	145	20	10	25	135	10	10
25	155	20	10	25	145	10	10
25	175	25	20	25	170	20	10
25	190	25	25	25	190	25	15
30	255	25 / 25	30	30	255	25 / 25	30
35	270	30 / 35	35	35	270	30 / 35	30

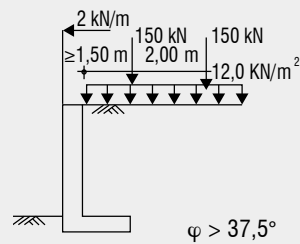
### Lastfall D HOCHLAST



Geländerlast 2,0 kN/m Nutzung als Fahrweg (SLW 60).

$p \leq 33,3 \text{ kN/m}^2$  mit Mindestabstand von 0,5 m vom Winkelplattenrand.

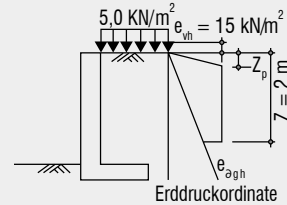
### Lastfall D 1 HOCHLAST



Geländerlast 2,0 kN/m Nutzung als Fahrweg (LMM).

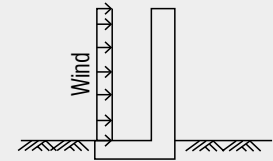
$p \leq 12,0 \text{ kN/m}^2$ ;  
4 x 150 kN mit einem Mindestabstand von 1,5 m vom Winkelplattenrand.

### Lastfall E HOCHLAST



Der Verdichtungserddruck ist bei lagenweisem Einbau und intensiver Verdichtung berücksichtigt. Dies entspricht Vibrations-Rüttelplatten bis zu einem Betriebsgewicht von 250 kg.

### Lastfall F STANDARD



Windlastzone 2 im Binnenland bis 10 m Gebäudehöhe.

$q \leq 0,65 \text{ kN/m}^2$

in cm

#### C.1 Hochlast

Höhe L-Tec	Fusslänge	Fundamentdicke d	Fundamentbreite b	Fundamentüberstand $\bar{u}_v / \bar{u}_h$	Einbindetiefe x	Horizontales Abstandsmass y
55	30	15	40	10	10	0,65
80	45	15	55	10	10	0,94
105	60	15	70	10	10	1,40
130	70	25	80	10	10	1,79
155	85	25	95	10	10	2,16
180	100	25	110	10	10	2,54
205	115	25	125	10	10	2,92
230	125	25	135	10	10	3,30
255	135	25	145	10	10	3,68
280	150	25	170	20	10	4,05
305	165	25	190	25	15	4,43
355	205	30	255	25 / 25	30	4,87
405	205	35	270	30 / 35	30	5,62

Horizontales Abstandsmass beachten.

#### D, D.1, E Hochlast

Fundamentdicke d	Fundamentbreite b	Fundamentüberstand $\bar{u}$	Einbindetiefe x
15	40	10	10
15	55	10	10
15	70	10	10
25	90	20	10
25	105	20	10
25	120	20	10
25	135	20	10
25	150	25	10
25	170	25	10
25	175	25	10
25	190	25	20
30	220	15	20
35	235	30	30

#### F

Fundamentdicke d	Fundamentbreite b	Einbindetiefe x
15	30	12
15	45	12
15	60	12
25	70	12
25	85	12
25	100	12
25	115	12
25	125	12
25	135	12
25	150	12
25	165	12
25	205	12
25	205	12

E: Der Verdichtungserddruck ist bei lagenweisem Einbau und leichter Verdichtung berücksichtigt.

## Alternativen



### Winkel-L-Steine

grau, Breite 40cm, Stärke 6 cm, nicht armiert

Höhe	Tiefe in cm	Stk/Pal	kg/Stk	CHF/Stk
<b>40 cm</b>	22	32	33	<b>21.00</b>
<b>50 cm</b>	26	24	44	<b>23.00</b>
<b>60 cm</b>	32	16	57	<b>26.00</b>
<b>80 cm</b>	40	18	78	<b>34.00</b>



### Stellriemen

**Oberkante gerundet** mit Nut und Kamm gepresst

Grösse in cm	Farbe	Stk/Palette	CHF/Stk
100 x 20 x 5	grau	40	<b>7.00</b>
100 x 25 x 5	grau	30	<b>7.00</b>
100 x 30 x 5	grau	30	<b>7.30</b>
100 x 30 x 5	anth.	30	<b>14.80</b>



**Gerade** grau, Oberkante 1-seitig gefast, gepresst

Grösse in cm	kg	Stk/Palette	CHF/Stk
100 x 20 x 6	28	39	<b>8.50</b>
100 x 25 x 6	35	36	<b>9.00</b>
100 x 30 x 6	42	26	<b>9.30</b>
100 x 20 x 8	38	40	<b>8.00</b>
100 x 25 x 8	46	30	<b>8.80</b>
100 x 30 x 8	58	30	<b>9.80</b>
100 x 40 x 8	76	16	<b>16.00</b>
100 x 50 x 8	95	8	<b>38.00</b>
100 x 25 x 10	58	24	<b>16.00</b>
100 x 30 x 10	72	24	<b>17.00</b>
100 x 40 x 10	94		<b>* 38.00</b>



WEZ 06



WEZ 2

### WEZ 06 / WEZ 2 Winkелеlementzangen

Speziell entwickelt für das Versetzen von L-Steinen oder dergleichen. Die Aufhängeöse kann dem Schwerpunkt von gängigen Elementen angepasst werden, damit diese senkrecht hängen.

	WEZ 06	WEZ 2
Tragfähigkeit/WLL	600 kg	2000 kg
Eigengewicht	14 kg	55 kg
Greifbereich	116-120 mm	50-250 mm
Backenlänge	235 mm	220 mm
Eintauchtiefe	95 mm	480 mm
	<b>757.85</b>	<b>1817.-</b>

**Zubehör:** Adaptersatz für Winkelplatten  
70, 80, 100 mm  
**WEZ 06 CHF 182.85**



Hohe  
Lieferbereitschaft

[baumaterial-spaeth.ch](http://baumaterial-spaeth.ch)



**Verlangen Sie Ihre  
Netto-Offerte**

**061 641 13 51**

**Abholung oder Frachtkosten:**

Lieferung ganze Schweiz (bitte anfragen)

**Falkensteinerstr. 13, 4132 Muttenz**  
**[kontakt@baumaterial-spaeth.ch](mailto:kontakt@baumaterial-spaeth.ch)**

Version 03/2025, Preise in CHF freibleibend  
exkl. MwSt ab Lager Muttenz

[baumaterial.spaeth](http://baumaterial.spaeth)



**seit 1969**